

全国初の『食事学科』を無料で受講できるパーソナルトレーニングジム!!

料金は無料! 相談だけでもOK 無理な勧誘無し

Point 01 一生使えるボディメイクの知識を手に入れられる!



トレーニングの方法はもちろんのこと、糖質やお酒とのつきあい方や、太らないための食事法など、ずっと役立つ知識が身に付くため、コース終了後のリバウンド防止に役立ちます。

Point 02 毎日の食事管理と、いつでも相談可能!



ARS COMMIT は1日3食を専属トレーナーが指導。正しい知識・食習慣が身に付き、しっかり食べながら痩せていきます。食事のこと以外にも日々の生活の悩みなどを相談することができます。

Point 03 充実の設備環境とサポート内容!



ARS COMMIT は完全個室のトレーニングルームをはじめ、更衣室やシャワー室も完備。さらにウェアやタオル類、ミネラルウォーター、各種アメニティは全て無料。充実した設備環境で、他人の目を気にする事無く、トレーニングに集中することができます。

お試しセッションの流れ

STEP 1	ARS COMMIT	まずはご予約	TEL 0120-164-849 見学のみ・体験のみの場合もご予約をお願いいたします!
STEP 2		ご来店	シューズ・ウェア無料レンタル手ぶらでOK!! 個室ロッカー、シャワー、アメニティも充実。
STEP 3		計測・測定	体組成計で体重から基礎代謝まで身体の中を正確に測り、全身16箇所の周径測定も行います。
STEP 4		カウンセリング	生活習慣等のヒアリングやお身体の状態をチェックさせていただきます。お悩みやご希望・疑問点など、今後に繋がる大切なことですので、なんでもご相談ください。
STEP 5		プログラム作成	カウンセリング結果+ご希望に合わせた完全オリジナルプログラムを作成。
STEP 6		プログラムスタート	トレーニング



高級感のあるお洒落な店内! 全て完全個室 充実したアメニティ

コミットしてやる!?

全国初の「食事学科」も学べてトレーニングできる「高級パーソナルジム」
守成クラブ会員だけの月額プランで理想的な身体と健康を手に入れませんか?

通常2ヶ月 16回コース 272,800円が...

完全個室 1ヶ月 4回 33,000円
8回 55,000円



トレーニングは1回50分(シャワー・着替えを除く)
手ぶらでOK!!ウェア・シューズ・タオル・水は全て無料

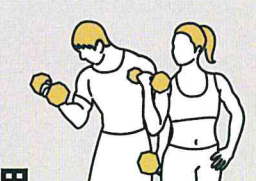
まずは、**無料体験**に来てください!!





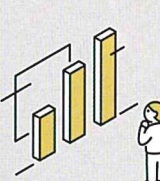
遺伝子検査で

『知る』ことから始めるダイエット & 健康管理



PERSONAL FILE

遺伝子57種類の検査をもとに、実績豊富な専門家、トレーナー陣があなたに必要な栄養や運動方をイラストや写真などを交えて詳しくする解説し、電子書籍として提供する新サービス!



いわば、スマートフォンで持ち歩けるパーソナルトレーナー!



ここがスゴイ!

PERSONAL FILE

多角的なアドバイスが当社の強みです。

- 実績豊富な専門家、トレーナーが遺伝子57種類の検査結果から体質的傾向を把握。
- りんご型、洋なし型など多くに当てはまる漠然とした指標ではなく個々に解析した完全オリジナルの情報をお届けします。
- 生涯つかえるダイエット、ボディメイクの知識が身につきます。
- 体質にあった食事、サプリメントを含む具体的な栄養指導。
- 将来の健康リスクやメンタルマネジメントに有効。
- 生活や食習慣の改善点を把握



検査遺伝子多型57sp

遺伝子	体質	遺伝子	体質	遺伝子	体質	遺伝子	体質
11	SNK	12	SNK2	13	SNK3	14	SNK4
15	SNK5	16	SNK6	17	SNK7	18	SNK8
19	SNK9	20	SNK10	21	SNK11	22	SNK12
23	SNK13	24	SNK14	25	SNK15	26	SNK16
27	SNK17	28	SNK18	29	SNK19	30	SNK20
31	SNK21	32	SNK22	33	SNK23	34	SNK24
35	SNK25	36	SNK26	37	SNK27	38	SNK28
39	SNK29	40	SNK30	41	SNK31	42	SNK32
43	SNK33	44	SNK34	45	SNK35	46	SNK36
47	SNK37	48	SNK38	49	SNK39	50	SNK40
51	SNK41	52	SNK42	53	SNK43	54	SNK44
55	SNK45	56	SNK46	57	SNK47		

PERSONAL FILE でわかること



遺伝子検査の結果を基に、各専門家1人ひとりに合わせた形でわかりやすくアドバイスいたします。

体質ごとの食事、食材の適合性

個々にあった食事法、摂取が必要な食材、栄養素を分析結果をもとに解説。

栄養・サプリメント

食事だけでは取りきれない栄養素をサプリで補う際のアドバイスと解説

体の構造理解

運動する際、怪我をしないための体の構造、注意すべきポイントを解説。

自分だけのトレーニングメニュー

減量・増量に必要な2パターンのメニューをご提案
順番、回数、フォームなどわかりやすく解説。

遺伝子的なリスク

生まれ持った遺伝子のリスクを分析。
5段階表記したグラフを用い、具体的なアドバイスと説明。

メンタリティの傾向、ストレス回復方法

ビジネスパーソンにとってストレスマネジメントも重要。自分の傾向を知っておくことで対策も可能になります。

【写真付き】

1 お申し込み

2 検査

送られてきた検査キットにて唾液(口の粘膜)を採取、返送してください。

3 お届け

検査から導き出した結果を基に各種専門家による指導内容・アドバイスをスマートフォンで閲覧可能な電子データでお届けします。

あなたにパーソナライズされた世界に一つの価値あるデータでいつまでも若々しく健康に。

販売価格: 77,000円

守成価格: 55,000円

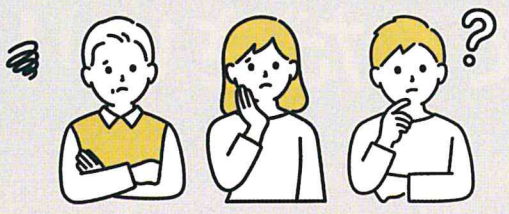
PERSONAL FILEがあれば

回り道なし! 効率的 効果的 なアプローチが可能です。

生涯のパーソナルトレーナーとして。

生まれ持った体質ごとに必要な栄養や運動は異なります。PERSONAL FILEは遺伝子検査をもとにあなたに最適で最良情報をわかりやすく解説したものです。いわば、スマートフォンで持ち歩けるパーソナルトレーナー。今後のライフスタイルの大きな指標とし、存分に活用してください。

- ジムに通っても思うように効果が出ない
- ダイエットがうまくいかない
- 歳を重ねるにつれ健康が気になり出した
- 自分に合う食事を知りたい
- スポーツパフォーマンスの向上



これまでこんな悩みは.....



「PERSONAL FILE」を生み出すスペシャリスト



体重コントロール、更年期障害予防改善、糖尿病予防改善、パフォーマンスアップ、食学の5つの日本資格を持つ代表トレーナー: 福井浩一



ボディメイクを中心に某大手ジム10,000人以上のゲストを管理しトレーナー指導も行った心齋橋店 店長: 柴田翔



プロの総合格闘家としても活躍し自身の活動からの情報からの確かな身体づくりの指導をしている香芝店 店長: 綿谷誠

守成価格での提供のため福井に直接お問い合わせください。

ARS FRONTIER 株式会社 パーソナル事業部

大阪府大阪市中央区南船場4丁目10番5号 南船場SOHO 5F
pf@ars-frontier.co.jp

070-3820-3000

06-6252-6700